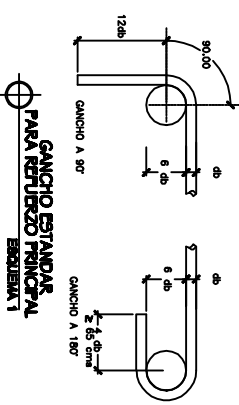


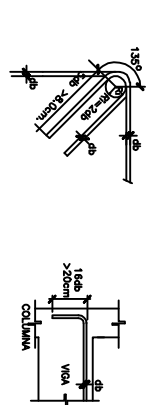
**PLANTA ARMADO DE LOSA**  
ESCALA 1/75

**NOTAS TECNICAS**

- EL CONCRETO A UTILIZAR SERA DE PESO VOLUMETRICO NORMAL, CON UNA RESISTENCIA ULTIMA A LA COMPRESION A LOS 28 DIAS (f'c) SEGUN DETALLE SIGUIENTE :
- VIAS Y COLUMNAS f'c=210kg/cm2

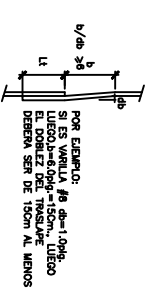


**GANCHOS ESTANDAR PARA REFUERZO PRINCIPAL**  
ESCALA 1/75



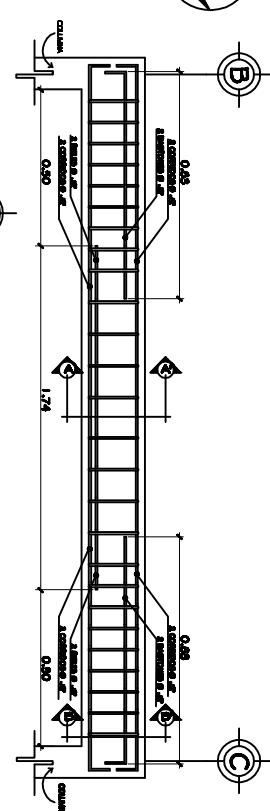
**GANCHO A 135° EN ESTRIBOS**  
ESCALA 1/25

**GANCHO ESTANDAR PARA ANCLAJE VIGA-COLUMNAS**  
ESCALA 1/25

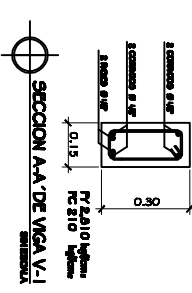


POR EJEMPLO:  
SI ES VARILLA #6 60x1.0018,  
LARGO DE LA VARILLA SERA 4.80m  
EL DOBLIZ DEL TRASAJE  
DEBERA SER DE 150cm AL MENOS

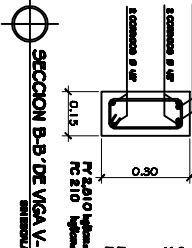
**TRASAJE**  
ESCALA 1/4



**SECCION LONGITUDINAL DE VIGA V-1**  
SIN ESCALA

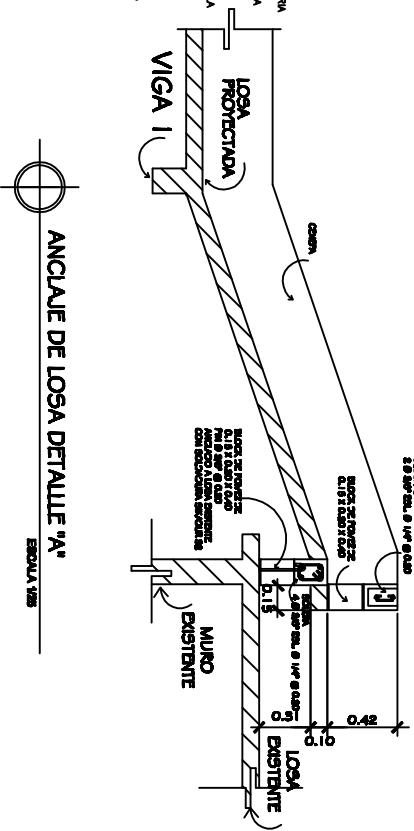


**SECCION AA' DE VIGA V-1**  
SIN ESCALA



**SECCION BB' DE VIGA V-1**  
SIN ESCALA

**RECOMENDACIONES**  
Todos los detalles deben ser hechos de acuerdo a las normas de la zona.  
El refuerzo de la columna debe ser de acuerdo a las normas de la zona.  
Y el resto a cada 15 centímetros.



**ANCLAJE DE LOSA DETALLE VA**  
ESCALA 1/25

<b>PROYECTO</b> CONSTRUCCION MODULO DE ATENCION PARA PARTO VERTICAL	<b>TRABAJA</b> ANA CRISTINA GONZALEZ GARCIA
<b>AREA</b> ANA CRISTINA GONZALEZ GARCIA	<b>ESCALA</b>
<b>INDICACION</b>	<b>FECHA</b>
<b>REVISION</b>	<b>4</b>
<b>ESCALA</b>	<b>6</b>